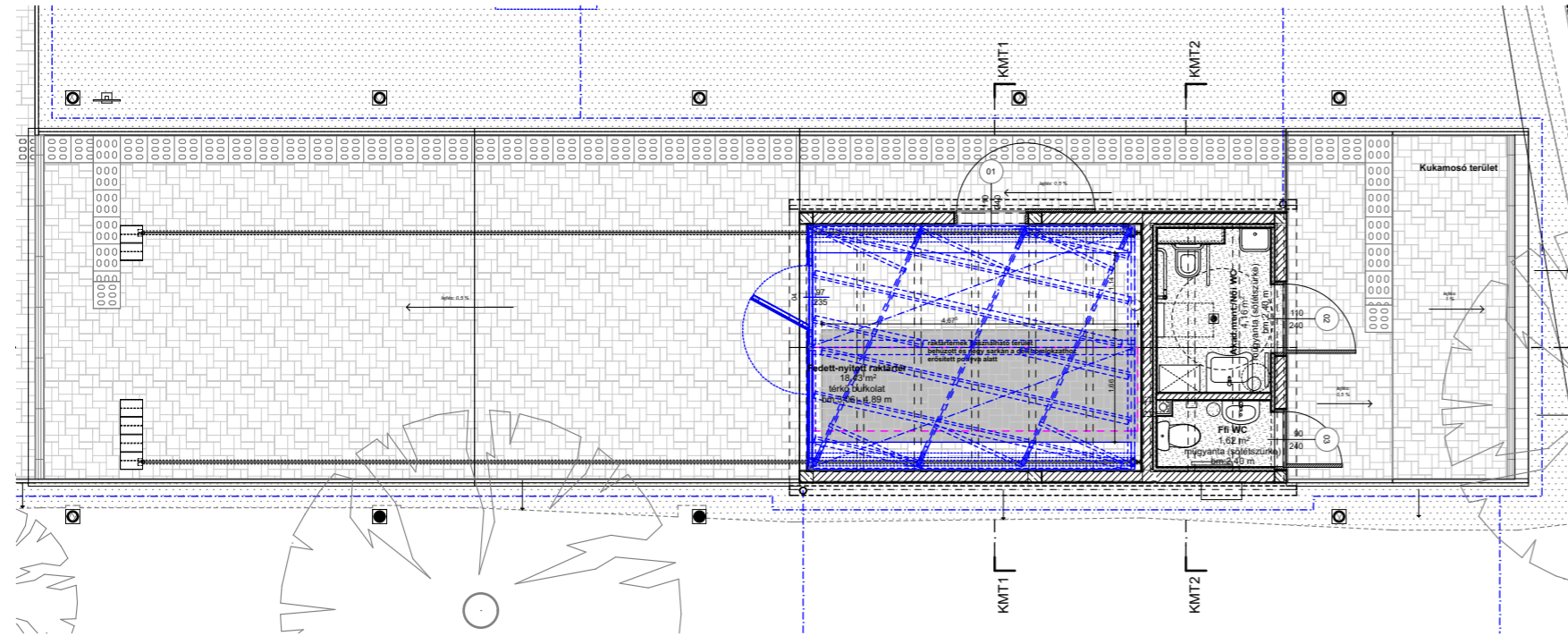
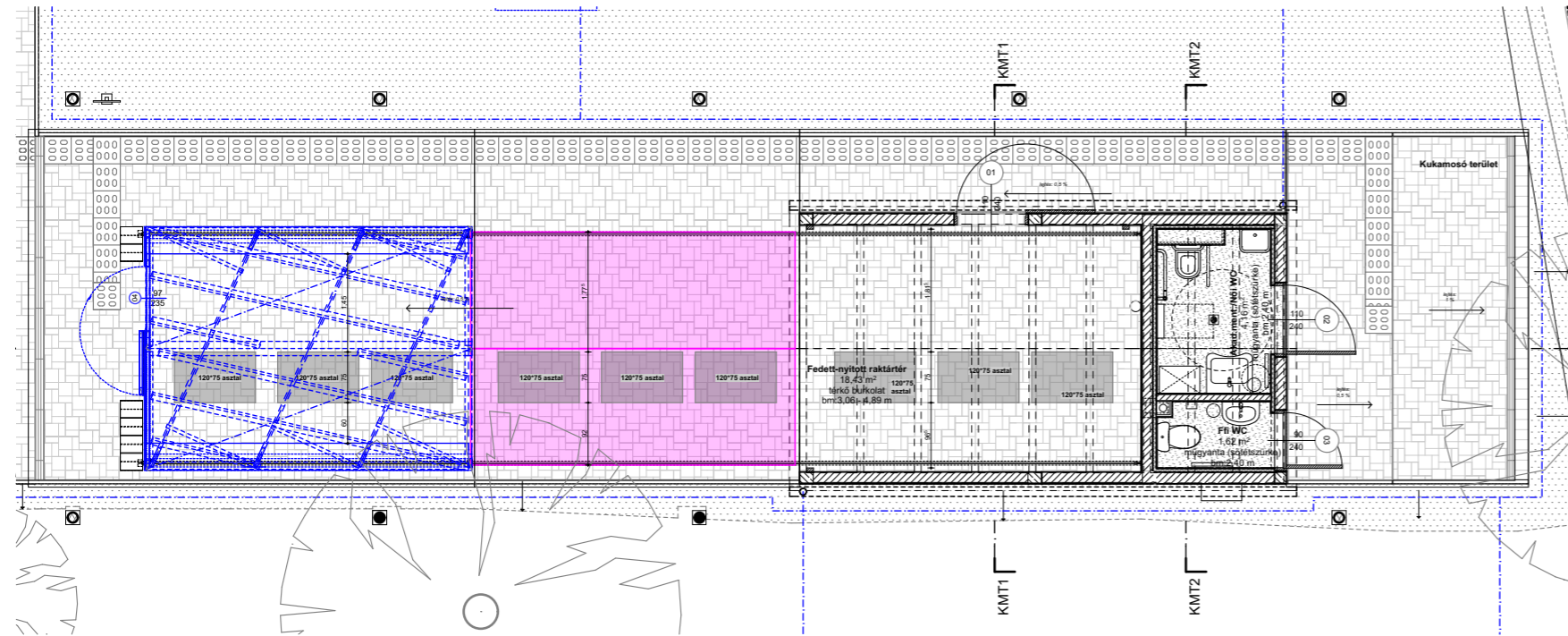


"Piac zárva" berendezési ábra



"Piac nyitva" berendezési ábra



Üzemeltetési útmutató - Piac kinyitása

0. A faház a téglaházba van betolva, rögzített, ütközetett állapotban. A piachoz szükséges bútorok, mobil elemek a „Piac zárva” berendezési ábrán jelölt raktártérnek használható területen vannak egymásba rakásolva, elhelyezve. (A raktározási célra használható tér keresztmetszete a K-P1 tervlap 1. fázis keresztmetszeti ábráján látható.)
1. A faházat a 04-es jelű ajtón keresztül ki kell nyitni és kipakolni az asztalokat a kültérre. Ügyelni kell arra, hogy a faház kontúrjaiba ne essenek a bútorok, tehát ne képezzenek akadályt, amikor a faház kigurul. Az asztalok javasolt kipakolási módja a „Piac nyitva” berendezési ábrán látható.
2. A ponyva négy sarkát el kell oldozni a faház belsejéhez rögzített állapotból. (Ld. K-P1 tervlap 1. fázis rögzítőpontjai). A faházat a téglaházhoz rögzítő tolozáratat ki kell oldani (K-T9 tervlap C6, C7 csomópontjai.)
3. A faházat ki kell tolni az épületből, egészen a falazott pad ütközőjéig (KP-1 tervlap 2. fázis).
4. A faházat rögzíteni kell a falazott padok oldalán levő szemekhez (K-T10 tervlap részletrajzai.)
5. A lógó ponyvaszerkezet négy sarkát a K-P tervlapok alapján a 3. fázisnak megfelelő rögzítőpontokhoz kell erősíteni, majd kifeszíteni.

A piac bezárásához ugyanez a művelet sorrend fordított sorrendben.

Megjegyzés:

A műveleti sorrend betartása nélkül a guruló faház és szerkezetei balesetveszélyessé válhatnak!

A faház gurításához két ember szükséges, egy-egy oldalt egyenletesen, a két embernek egyszerre kell tolnia. A ponyvaszerkezet kifeszítéséhez is két ember kell, a ponyva egy-egy oldalát egyszerre kell a rögzítőpontok feszítőgurtnijaival egyaránt kioldozni és kifeszíteni. A ponyva a merevítése miatt balesetveszélyes lehet, amennyiben nem egyszerre mozgatják egy-egy oldalának sarkait.

Revízió:	<b>0</b>
Projekt:	<b>Helyi piac kialakítása Bodonyban</b> 3243 Bodony, Liget utca 1. HRSZ 841
Építető:	Bodony Község Önkormányzata cím: 3243 Bodony, Liget út 2.
Megrendelő:	<b>Heves Mérnök Kft.</b> 3300 Eger, Bajcsy-Zs. u. 5. 1/1. Jezsoviczki Andrea +36 30 627 6647
Építész:	<b>AW Kft.</b> 1113 Budapest, Badacsonyi utca 19. fszt. 2. architecture.aw@gmail.com +36 30 559 1026  Zétényi Zsófia - Építész Tervező - É-01-6366 Soltész Judit - Építész Tervező
Szakági tervezők, egyeztetők	
Tartószerkezet:	Körtvélyi Róbert A.A.L. Arte Kft. TT01-9009
Épületgépészet:	Mészáros Olivér BEVO Building Bt. G-T-01-10933
Energetika:	Mészáros Olivér BEVO Building Bt. G-T-01-10933
Rehabilitáció:	Szűcs Gábor PT F 009114 4251
Költséghatár:	Pálinkás Csaba MMK 13-51605
Tűzvédelem:	Lakk József LK Adviser Kft. I-164/2013
Épületvillamosság:	Csányi István KVINTERV Kft. 01-5118

**Megjegyzések:** JELEN TERVDOKUMENTÁCIÓ CSAK A MŰSZAKI LEÍRÁS TARTALOMÁÉRVÉNYE SZERINT ÖSSZES TERVELÉSI ÉS DOKUMENTÁCIÓS ÉRTÉKŰ. JELEN TERVDOKUMENTÁCIÓK NEM TÁRJÁK A TERVEZÉSEK ÉS A MŰSZAKI LEÍRÁSOK JELELT TERVEZÉSI TERÜLETÉNEK SZERINT ÉRVÉNYES.

ÉZ A DOKUMENTÁCIÓ A MEGJELT CÉLRA ÉS TERVEZÉSEK SZERINT ÉRVÉNYES. A TERVEZÉSEK SZÁMLÁLYOZOTT SZERZŐS JÖKÖK VÉDŐK. AZOKAT CSAK A TÁRJÁK ELJÁRÁSÁVAL, A TÁRJÁK ELJÁRÁSÁVAL, ÉGYSZER ALKALOMMAL LÉHET FELHASZNÁLNI. MINDEN MÁS ESETBEN A TERVEZŐK HOZZÁJÁRULÁSA SZÜKSÉGES. A TERVEZŐK A TERVEZÉS TELJES FOLYAMATÁRA FENTTARTJÁK A JOGUKAT.

A terv 0,00 szintje = **220,74 mbf**

Dátum:	2017.09.27.	Tervlap:	<b>K-T0</b>
Lépték:	1:100		
Tervlap név:	Berendezési alaprajz, üzemeltetési útmutató		
Terv típusa:	Téglaház <b>Kiviteli terv</b>		